

Montering af Conlan læser

Direkte montage med de vedlagte skruer og plugs eller ved hjælp af bagplade eller ramme som beskrevet her:

Art. Nr. 460081 Bagplade/Montageplade:

Bagplade/Montageplade i rustfri stål giver mulighed for nem og hurtig montage på alle typer underlag.

Bagplade/Montagepladene indeholder:

- 1 Stk 2 mm Rustfri stålplade
- 4 Stk Maskinskrue M3x10
- 2 Stk Skrue 4x40
- 2 Stk Plugs 6x30



Art. Nr. 460030 Ramme for montage (hvid RAL 9016)

Ramme som giver mulighed for nem og hurtig montage på alle typer underlag. Blanketter for kabelafgang i alle retninger.

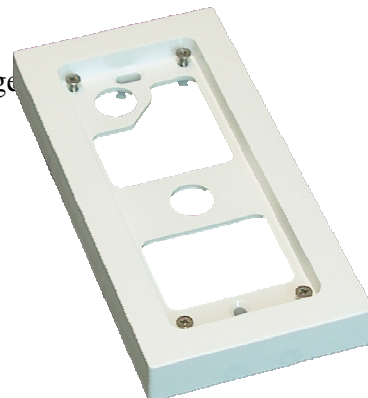
Art. nr. 460039 (Sølv RAL 9006)

Art. Nr. 460035 (Antrasitgrå 7016)

Andre farver efter ordre

Bagplade/Montagepladene indeholder:

- 1 Stk Ramme (hxbxt) = 156x76x15
- 4 Stk Maaskrue M3x12



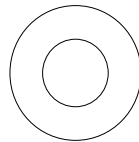
Kodetastatur 4600100 / Prox 4600101



Koblingsboks (460090)

For både Kodetastatur og koblingsboks bestil Art nr 460099

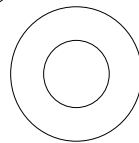
Boreskabelon



Kabel PR



Kabel CT



CONLAN
double security systems

www.conlan.dk